



**GESTIÓ DE RECURSOS  
I IMPACTE EN LES ACTIVITATS  
INFORME 2025**

Consell de Govern, 25 de juny de 2026

# **Gestió de recursos i impacte en les activitats Informe 2025**

<b>Presentació .....</b>	<b>3</b>
<b>1. Infraestructures i usuaris.....</b>	<b>4</b>
1.1 Infraestructures .....	5
1.2 Usuaris .....	9
<b>2. Dedicació dels recursos econòmics.....</b>	<b>17</b>
2.1 Dedicació a activitats .....	20
2.2 Pressupost .....	23
2.3 Dades de gestió i volum d'activitat.....	24
2.4 La URV en el sistema universitari públic de Catalunya (SUPC).....	26
<b>3. Anàlisi del cost de la docència i la recerca bàsica.....</b>	<b>27</b>
3.1 Despeses per activitats i resultats.....	28
3.2 Comparació de resultats i indicadors .....	29
<b>4. Comparació d'universitats.....</b>	<b>30</b>
4.1 Comparació de les universitats públiques catalanes .....	31



## **Presentació**

Amb l'objectiu i la voluntat d'acostar a tothom la gestió universitària, presentem una nova edició de l'informe que mesura i mostra d'una manera transversal la gestió que la Universitat fa dels recursos i l'impacte en les activitats.

El document està estructurat en quatre apartats que tracten els aspectes següents :

1. **Infraestructures i usuaris**, en el qual s'analitza l'ús dels espais i les infraestructures a través d'alguns indicadors de l'activitat.
2. **Dedicació dels recursos econòmics**, on es mostra la distribució de despeses per àmbit, col·lectiu i element de cost. Es complementa amb l'evolució de les principals variables del pressupost, uns quants indicadors de volum d'activitat per donar visibilitat a la tasca que comporta la gestió ordinària de la institució i el model de finançament.
3. **Anàlisi del cost de la docència i la recerca bàsica**, en què es visualitza la distribució de la despesa, la imputació a activitats i els resultats obtinguts amb informació sobre la despesa per estudiant, la despesa per titulat o la despesa per publicació.

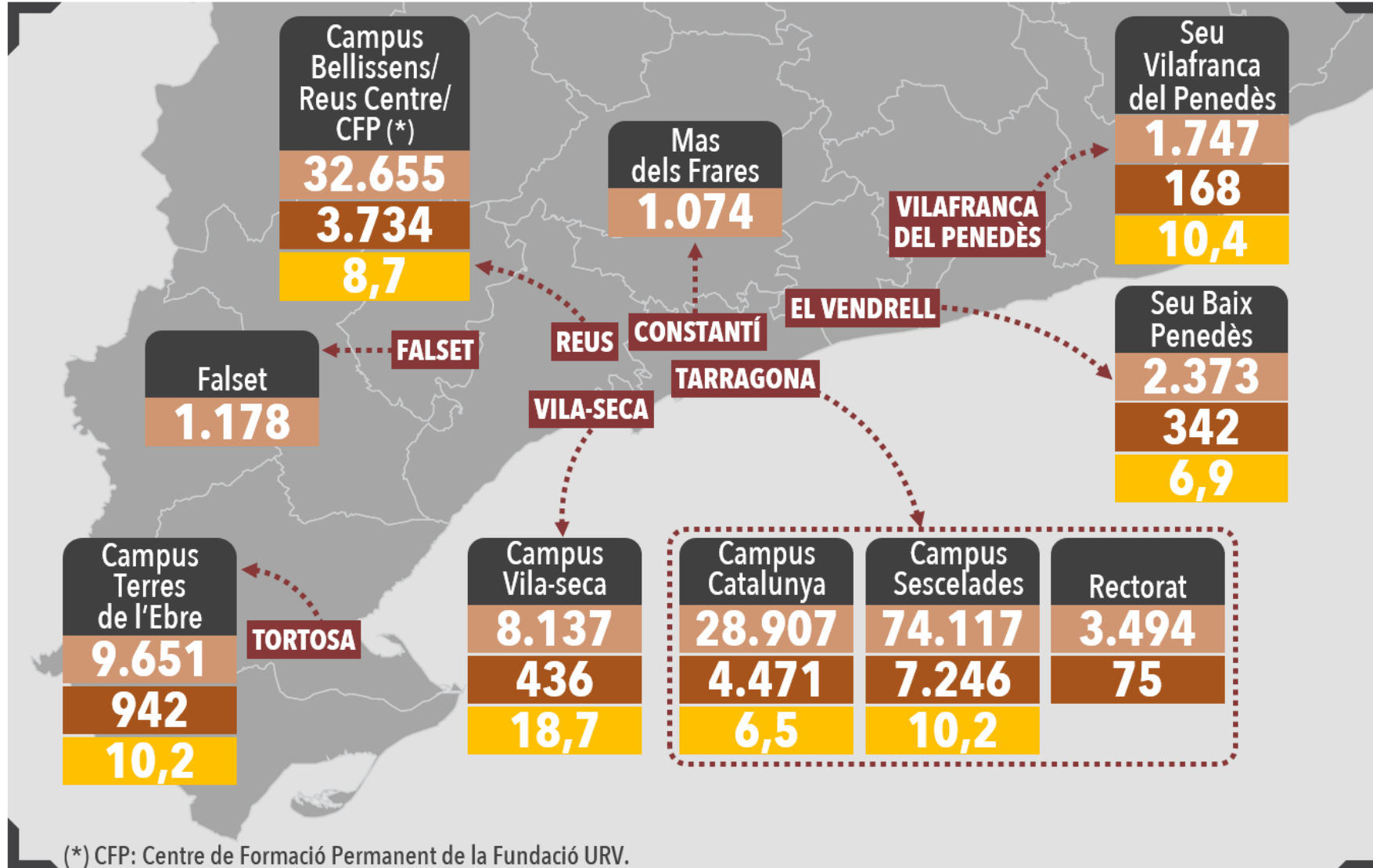
4. **Comparació d'universitats**, on una tria i combinació de paràmetres relatius a l'activitat de les universitats permet veure la situació de la URV respecte de les universitats públiques catalanes presencials.

**Josep Pallarès Marzal**

Rector

# **1. Infraestructures i usuaris**

**1.1. Infraestructures (1/4). Superfície construïda. Any 2025**



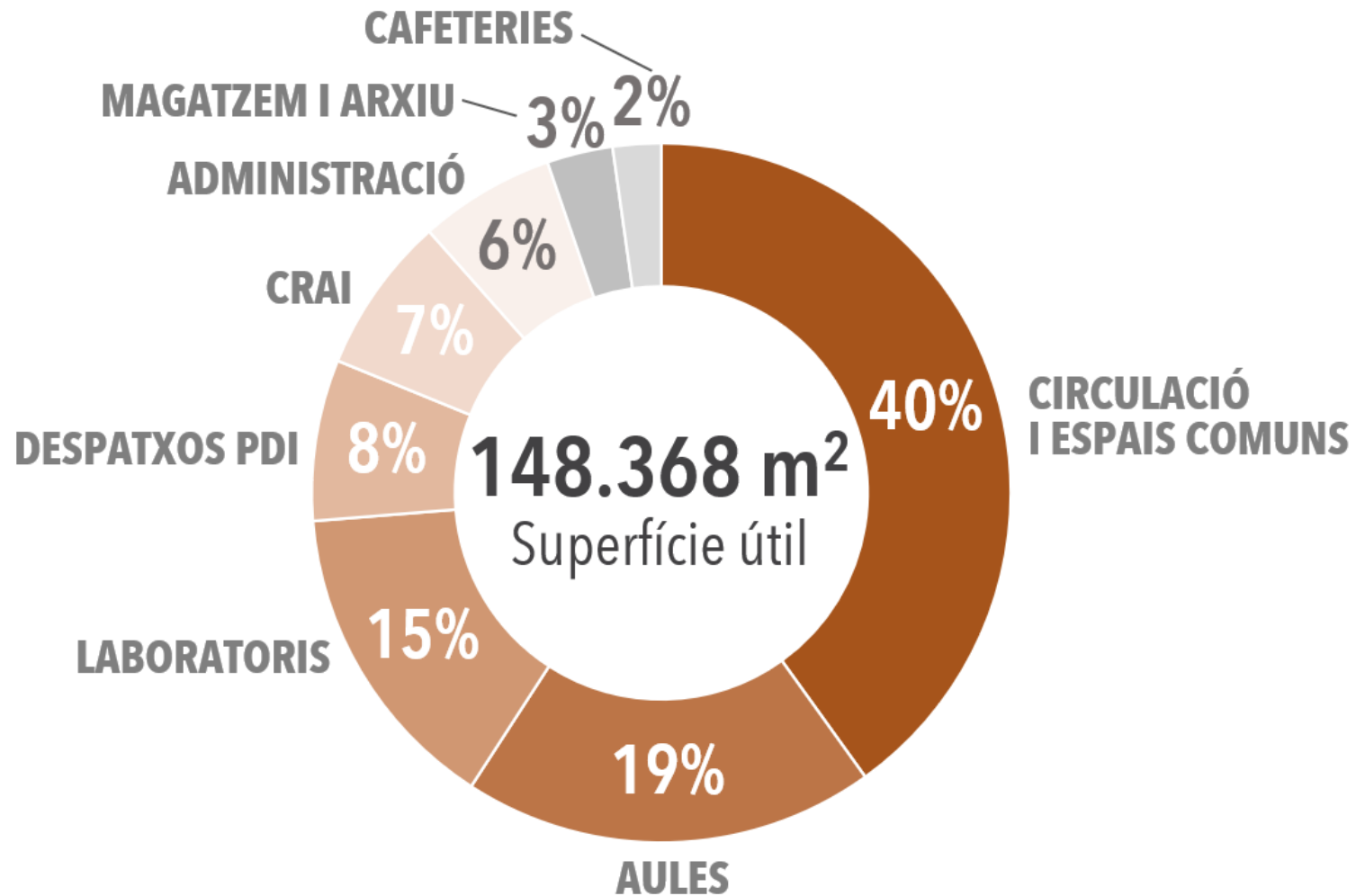
**Superfície construïda**  
**163.333 m²**

**Comunitat universitària (\*\*)**  
**17.414**

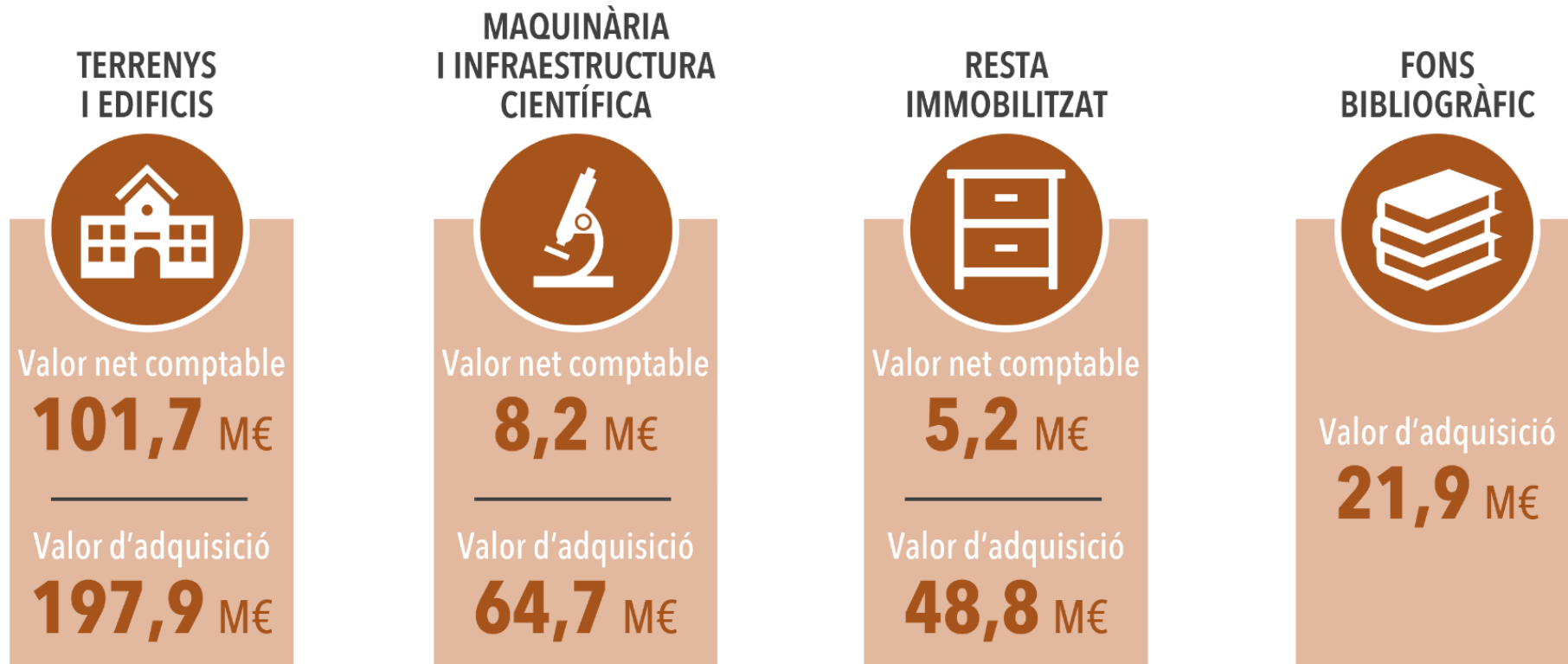
(\*\*): PDI i PTGAS equivalents a jornada completa (any 2025) i estudiants de grau, màster i doctorat equivalents a temps complet (curs 2025-26).

**Superfície per membre comunitat**  
**9,4 m²**

## **1.1. Infraestructures (2/4). Tipologia d'espais. Any 2025**



## **1.1. Infraestructures (3/4). Immobilitzat material i intangible. Any 2025**

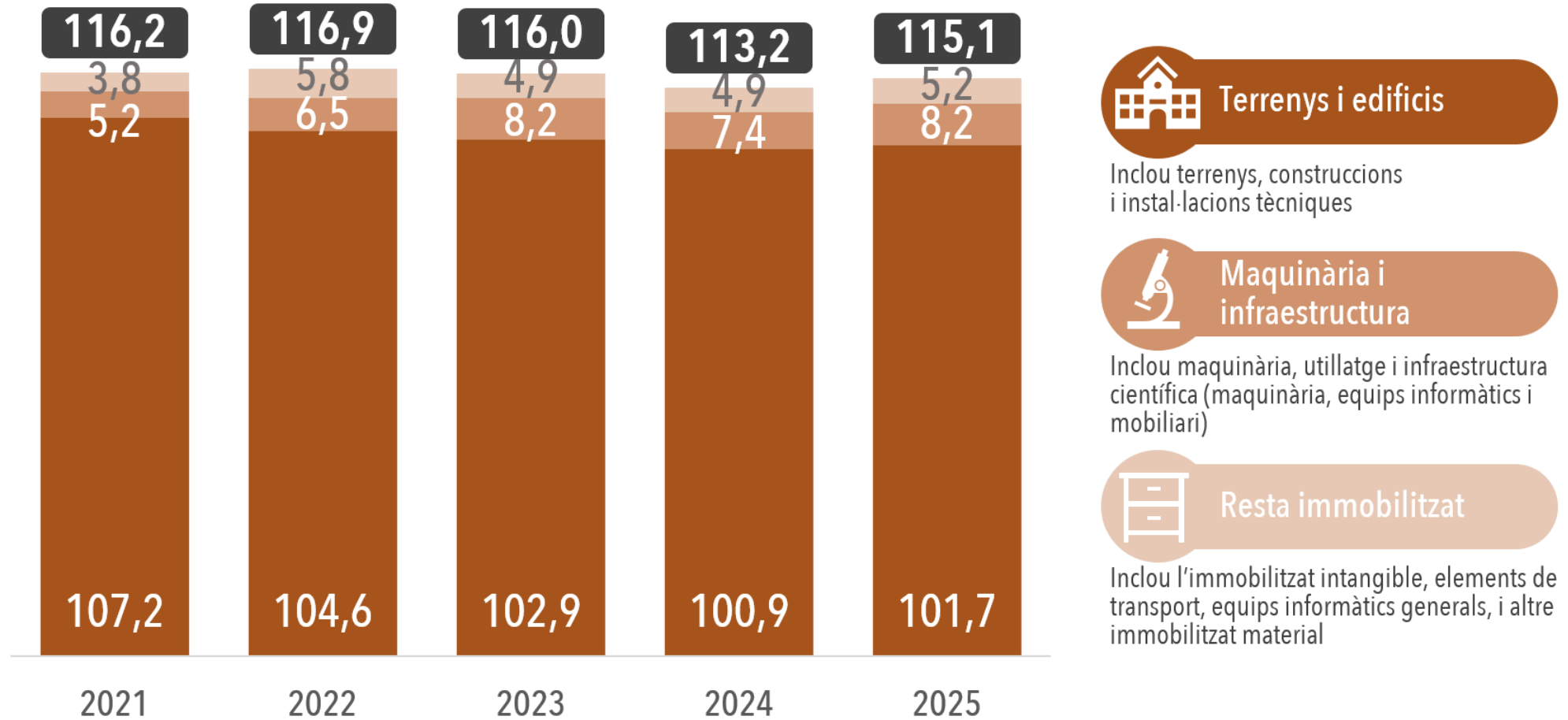


Valor net comptable  
immobilitzat total **115,1 M€**

Valor d'adquisició  
immobilitzat total **333,3 M€**

**Nota:** El valor net comptable correspon al valor d'adquisició de l'immobilitzat menys l'amortització acumulada i les deprecacions de valor que hagi pogut tenir.

## 1.1. Infraestructures (4/4). Immobilitzat material i intangible (valor net comptable en M€)

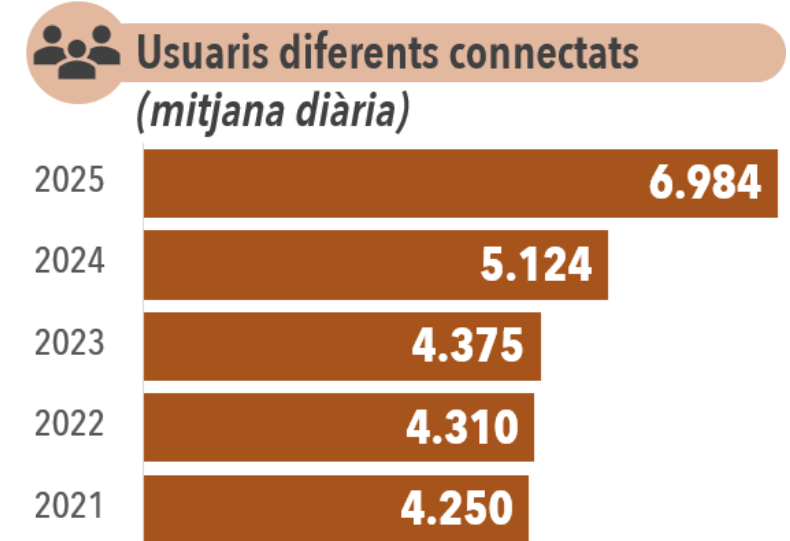
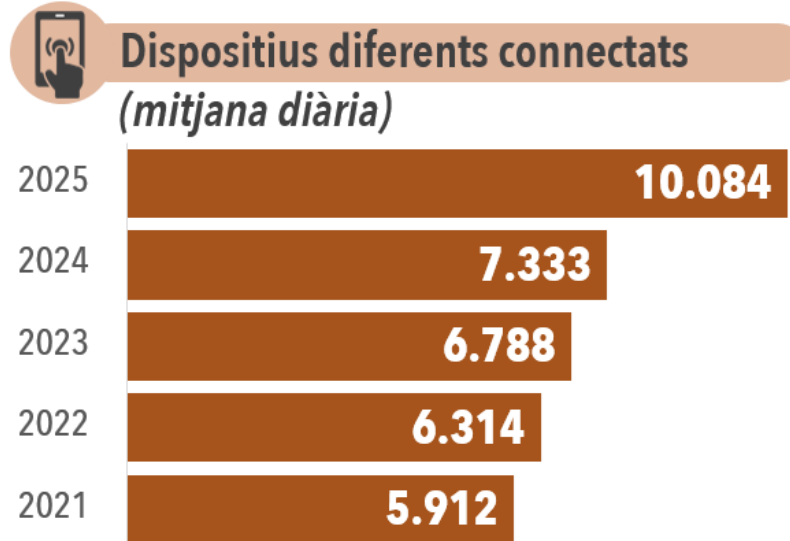


## 1.2. Usuaris (1/8). Infraestructures TIC

### DISPOSITIUS I USUARIS TOTALS 2025

 Dispositius connectats  
**1.744.704**

 Usuaris connectats  
**1.021.025**

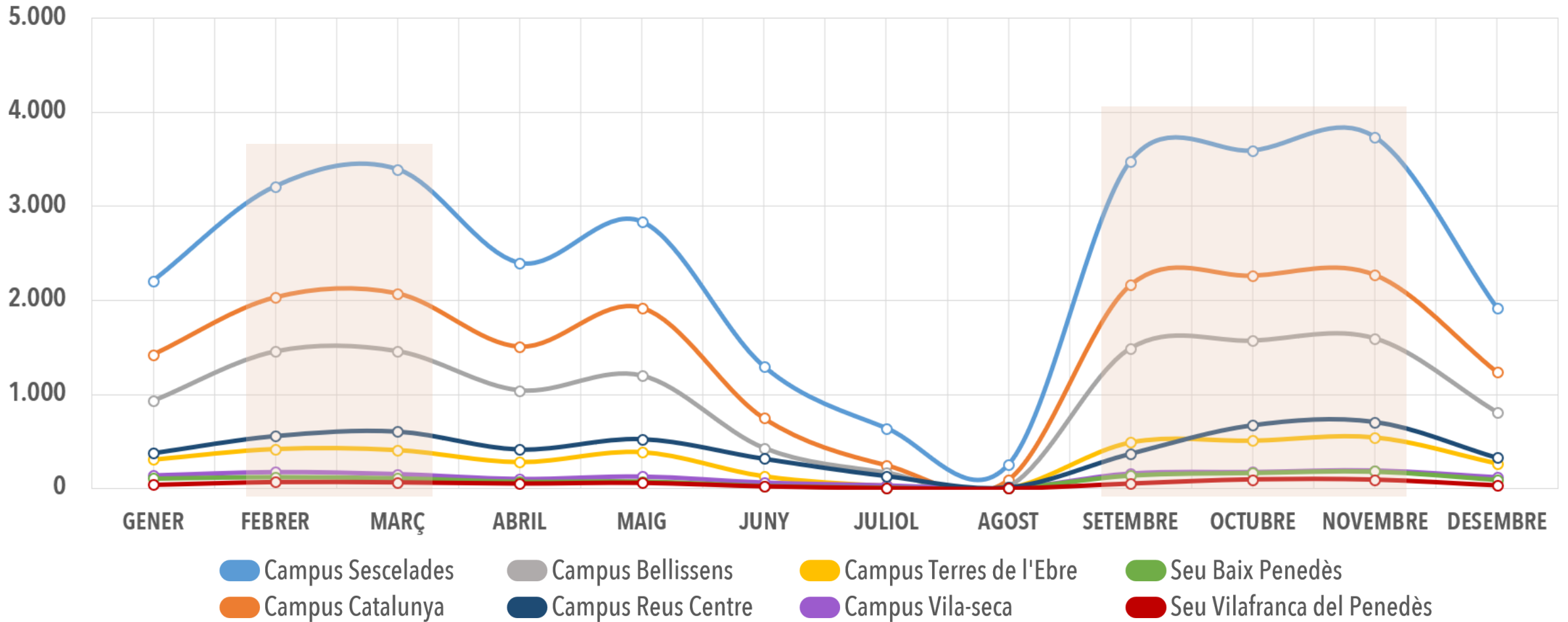


#### Nota:

- El nombre de dispositius i usuaris totals mesura el volum anual de connexions d'usuaris i dispositius autenticats i validats correctament a la xarxa Wi-Fi de la URV. Se n'exclou la itinerància, reconnexions, associacions prèvies i intents no finalitzats.
- La mitjana diària de dispositius i usuaris diferents connectats té en compte les dades recollides de dilluns a divendres (de 7 h a 21 h), excloent-ne el mes d'agost.

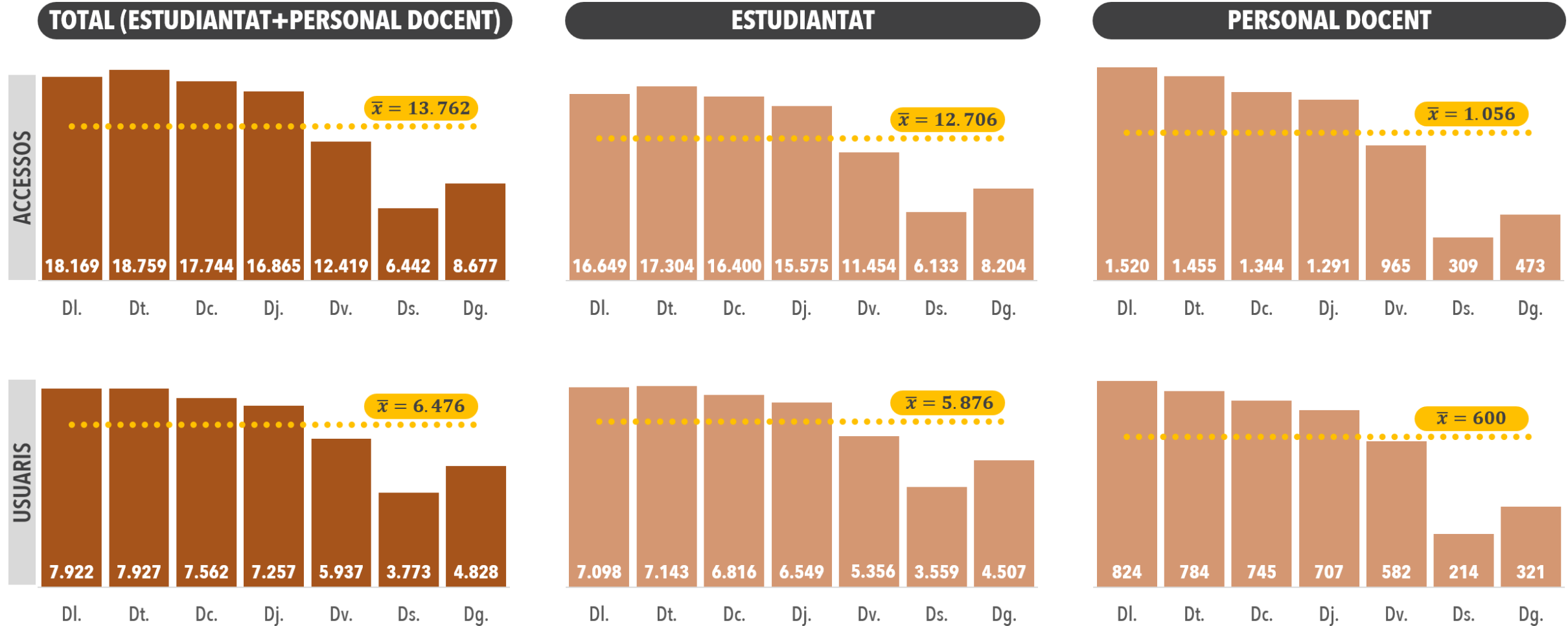
## 1.2. Usuaris (2/8). Infraestructures TIC

Mitjana diària de connexions Wi-Fi establertes per campus. Any 2025



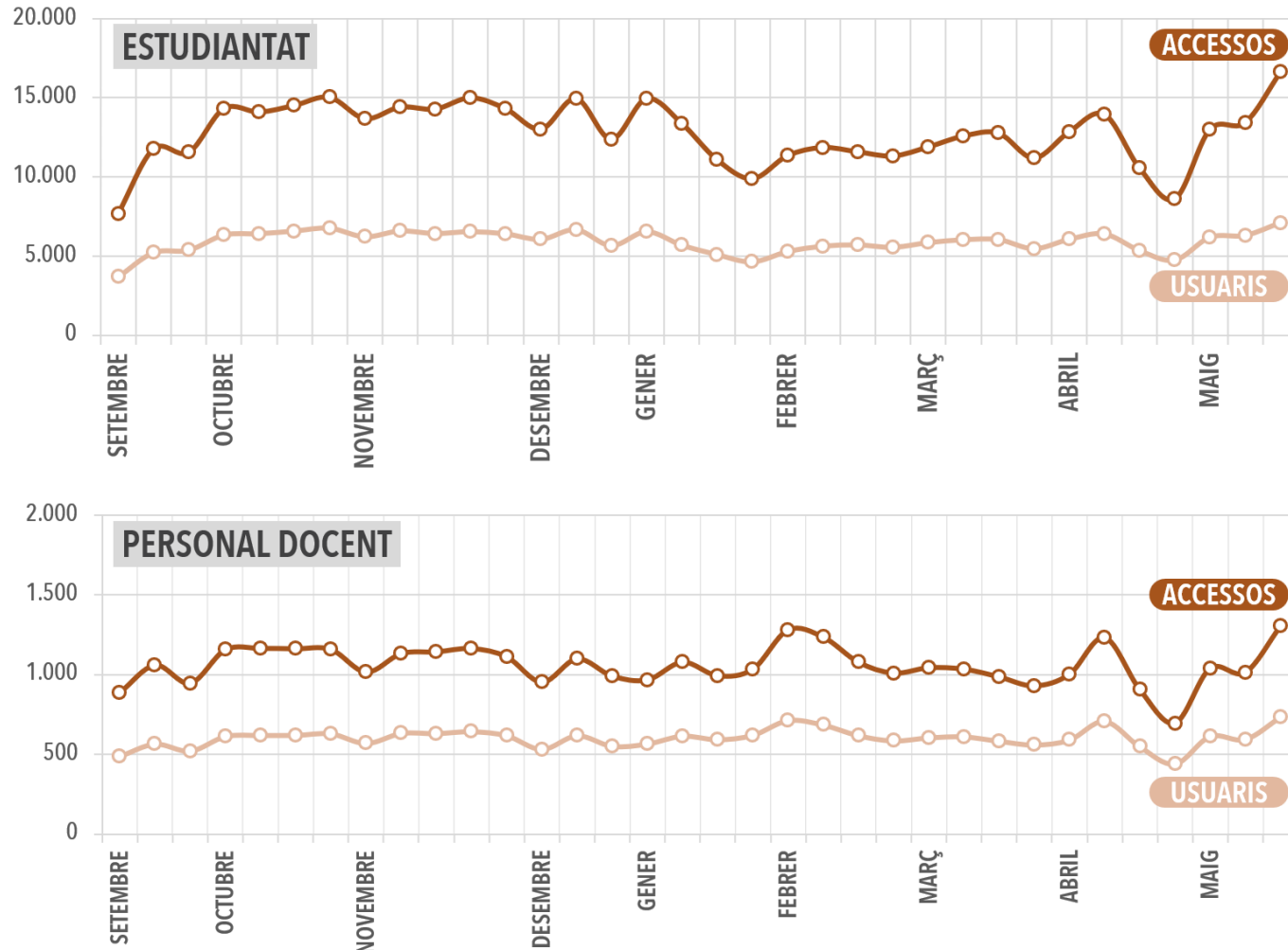
## 1.2. Usuaris (3/8). Ús del campus virtual. Curs 2024-25

Mitjana diària d'accessos i usuaris "únic" durant el període lectiu



## 1.2. Usuaris (4/8). Ús del campus virtual. Curs 2024-25

**Mitjana diària setmanal d'accessos i usuaris "únic" durant el període lectiu**



### Altres dades d'activitat



#### **Atenció a l'usuari**

**969** serveis d'assessorament i consultes resoltes



#### **Formació**

**1** curs d'autoformació per a l'estudiantat

**21** cursos per al personal docent i PTGAS

**12** seminaris web

**6** virtuals o semipresencials

**3** autoformació



#### **Pòdcast**

"Educació i tecnologia a la URV!"

**4** episodis publicats

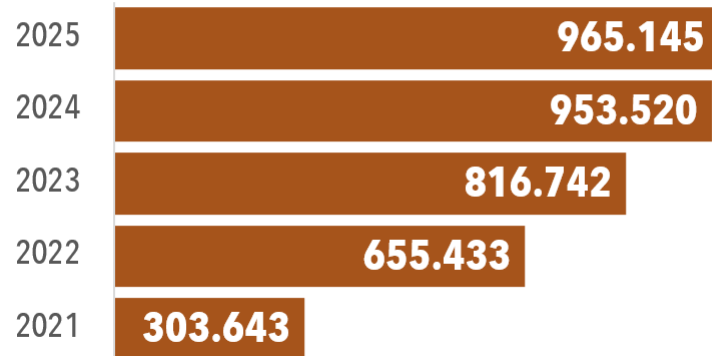
**Gestió de recursos i impacte en les activitats**

**1.2. Usuaris (5/8). CRAI en xifres. Any 2025**

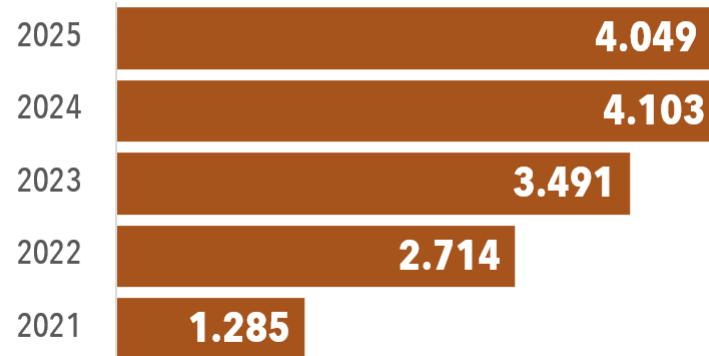


## 1.2. Usuaris (6/8). Recursos del CRAI

### Accessos d'usuaris



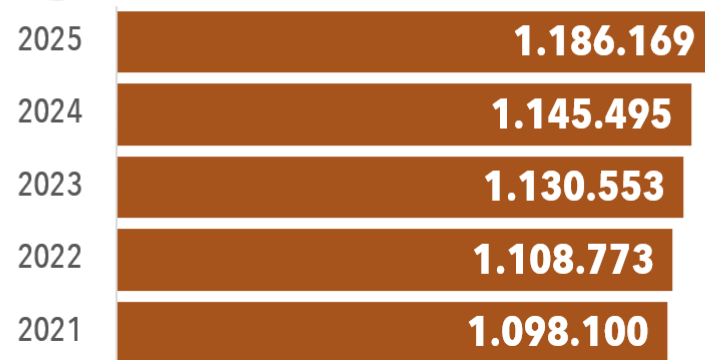
### Mitjana d'accessos diaris



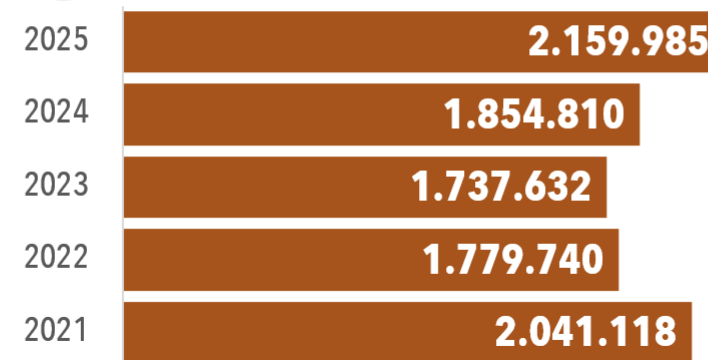
### Punts de treball



### Documents al Cercador CRAI URV

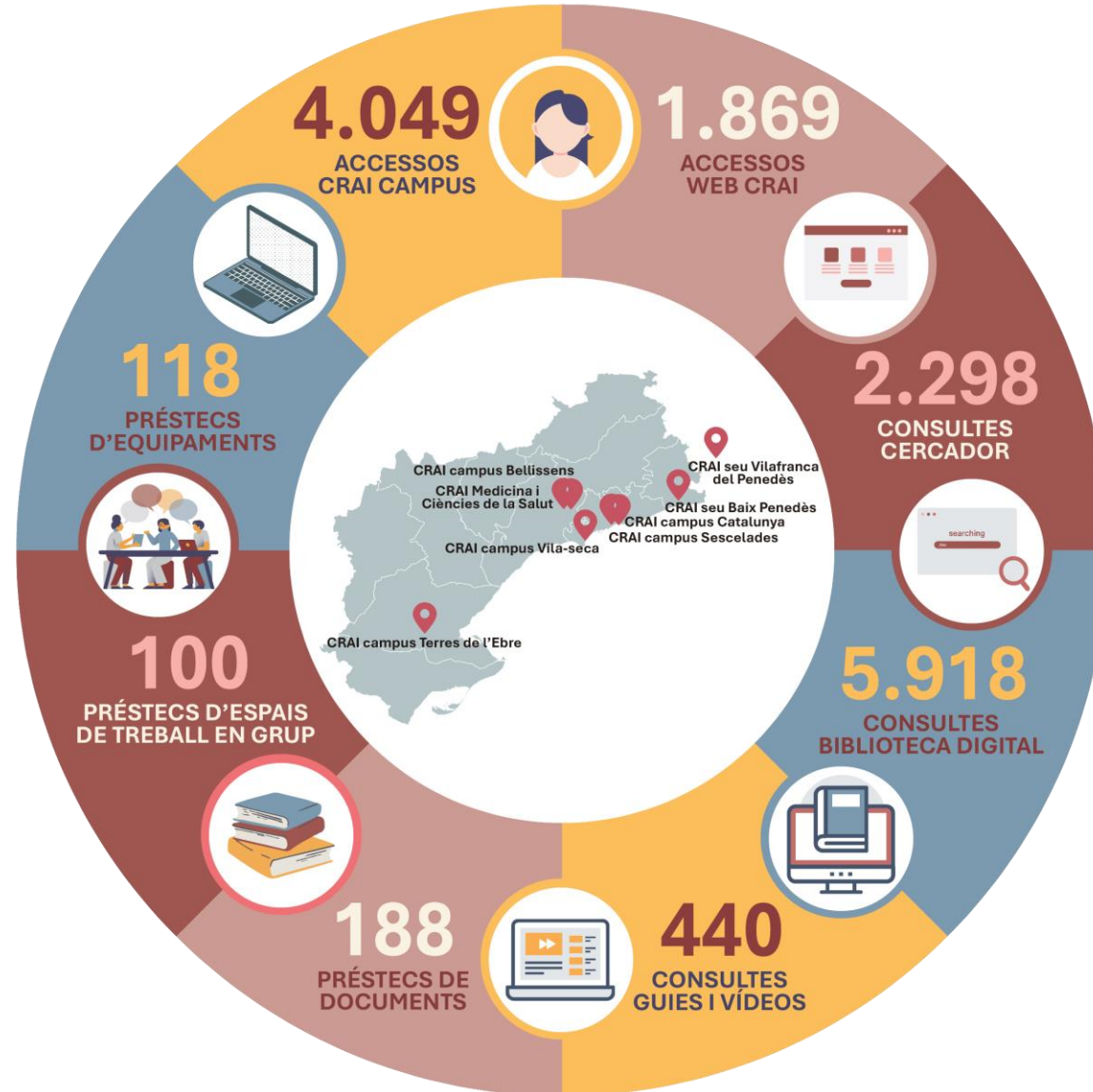


### Consultes a la biblioteca digital

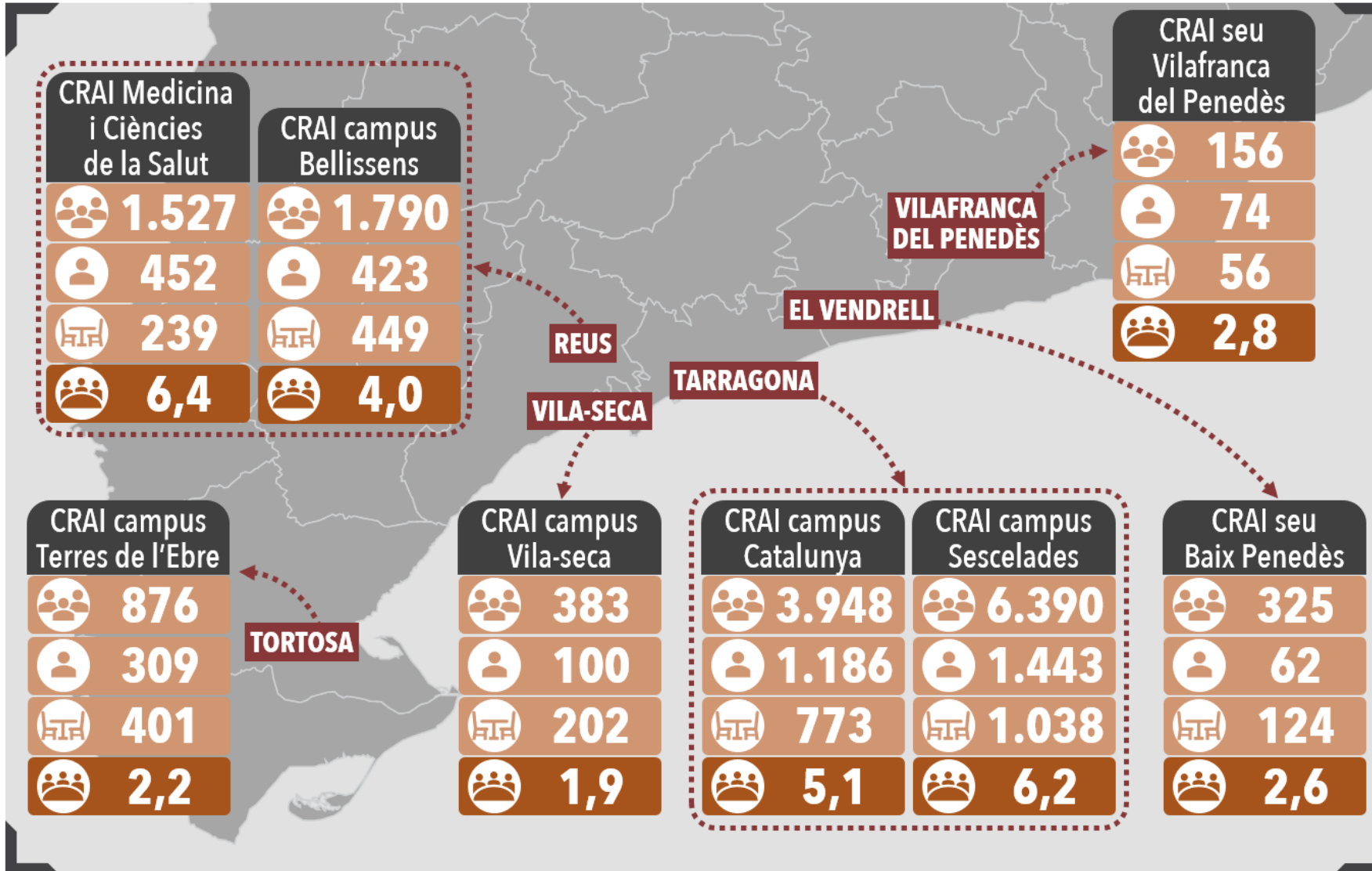


**Nota:** La mitjana d'accessos diaris es calcula segons els dies d'obertura de cada CRAI de campus.

## 1.2. Usuaris (7/8). CRAI en un dia. Any 2025



**1.2. Usuaris (8/8). Ús del CRAI per campus. Any 2025**



**LLEGENDA**

- Estudiants per campus (\*)
- Mitjana accessos diaris
- Punts de treball
- Ràtio estudiants (\*) per punt de treball

(\*): Estudiants de grau, màster i doctorat equivalents a temps complet (curs 2025-26).

## **2. Dedicació dels recursos econòmics**

## **2. Dedicació dels recursos econòmics. Nota explicativa**

Les dades d'aquest informe difereixen de les que figuren a la liquidació del pressupost perquè els criteris per calcular el cost de les activitats són diferents.

Consideracions:

- S'ha tingut en compte la liquidació del pressupost.
- S'hi inclouen les amortitzacions de la comptabilitat patrimonial però no es tenen en compte les inversions de l'exercici.
- No s'hi han inclòs els actius i passius financers de la comptabilitat pressupostària ni el retorn de les bestretes dels parcs científics.
- Les despeses estan classificades tenint en compte la seva naturalesa econòmica; per exemple, les despeses de personal a càrrec de projectes de recerca formen part de les despeses de personal i no del capítol VI, com figuren a la liquidació pressupostària.
- La tercera missió inclou la despesa en activitats de compromís social i la despesa en activitats de transferència i formació permanent.
- Les despeses finalistes corresponen principalment a les que tenen un destí concret, les quals s'han de justificar a l'entitat o agent que aporta els fons.

## **2. Dedicació dels recursos econòmics. Metodologia d'assignació de la despesa**

Totes les despeses s'han imputat a un centre de cost i a una activitat. D'acord amb la comptabilitat de la URV, gairebé la totalitat de les despeses es poden assignar directament al centre de cost. Pel que fa a l'activitat, una part de la despesa s'ha pogut assignar a l'activitat corresponent i per a la resta s'han establert criteris d'assignació, que en la majoria dels casos són força uniformes entre les universitats. A continuació es mostra un resum dels criteris aplicats.

### **Criteris d'assignació de la despesa al centre de cost**

La despesa de PDI s'assigna al departament al qual està adscrit i la de PTGAS, a la unitat a la qual pertany. Les despeses corrents i altres despeses s'inclouen en la unitat on estan comptabilitzades.

### **Criteris d'assignació de la despesa a les activitats**

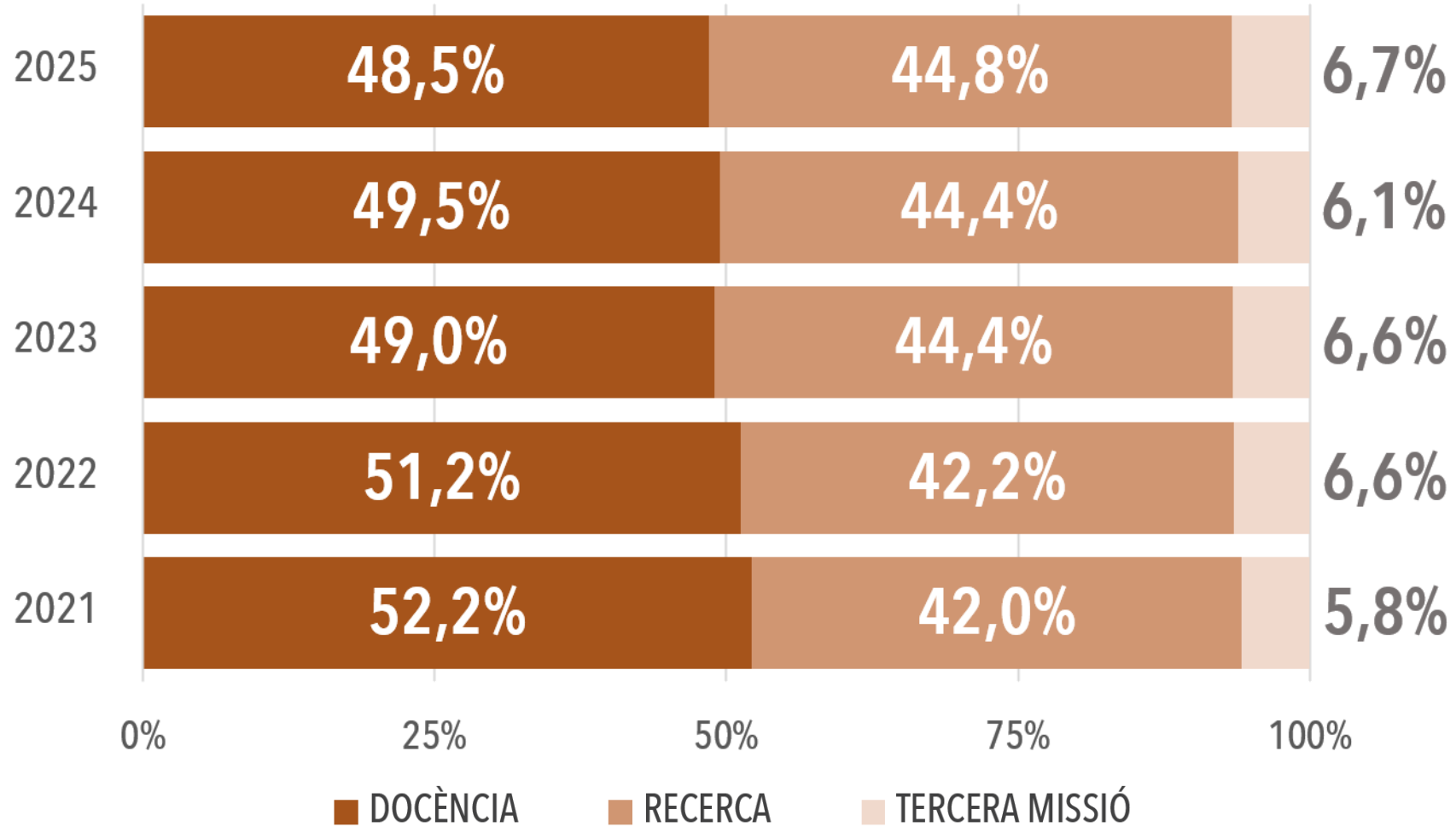
La major part de la despesa de PDI s'imputa a l'activitat segons la dedicació anual recollida en el pacte de dedicació. Tanmateix, hi ha relacions contractuals i alguns conceptes de nòmina la naturalesa dels quals determina l'activitat (per exemple, els associats s'imputen a docència; els mèrits de recerca, a recerca, etc.).

Pel que fa a la despesa de PTGAS, en alguns casos la unitat a la qual pertany també en determina l'activitat (per exemple, la de facultats s'imputa a docència, i la de l'Escola de Doctorat s'imputa a recerca de doctorat).

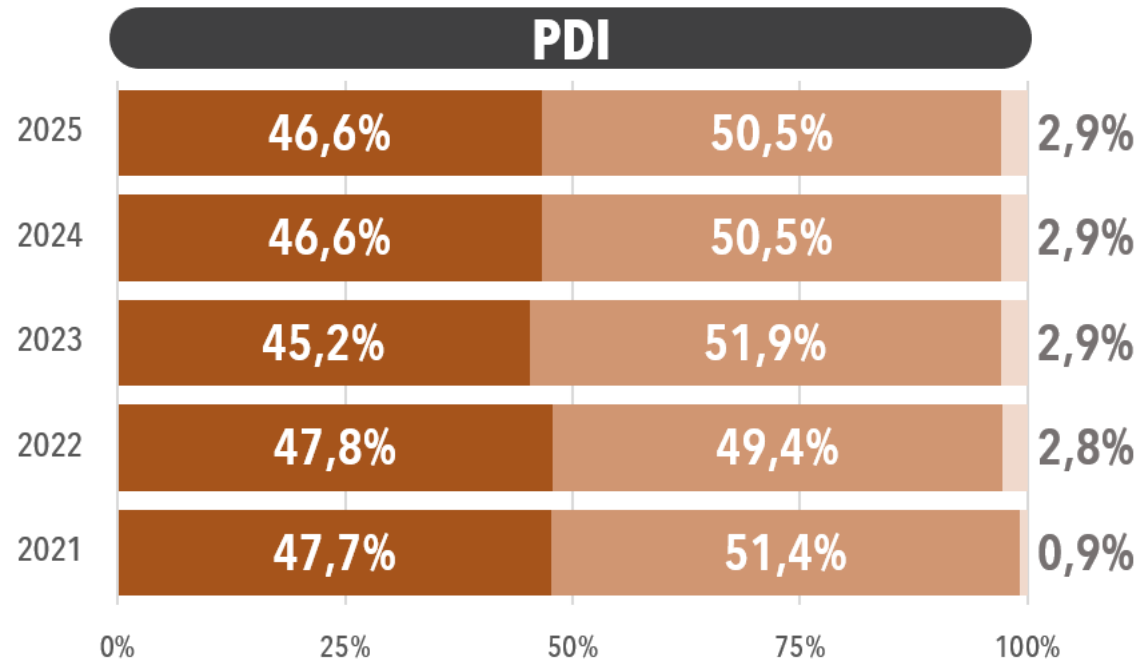
L'estructura del pressupost per programes de la URV també permet assignar les despeses corrents d'alguns programes directament a una activitat. Així, les despeses corrents dels programes de "Docència" i "Estudiants i comunitat universitària" s'adjudiquen majoritàriament a docència, i les del programa "Investigació i transferència" s'imputen sobretot a recerca.

Les despeses corrents de les facultats s'imputen sobretot a docència i les dels departaments, a docència, recerca i tercera missió en funció de la dedicació global recollida en el pacte de dedicació. La despesa dels altres centres de cost s'assigna en funció de la seva naturalesa (per exemple, el Servei de Gestió Acadèmica, a docència, i l'Oficina de Suport a la Recerca, a recerca). Les despeses que no s'han pogut assignar a cap activitat segons el centre de cost o el programa s'imputen a totes les activitats proporcionalment en funció del cost acumulat.

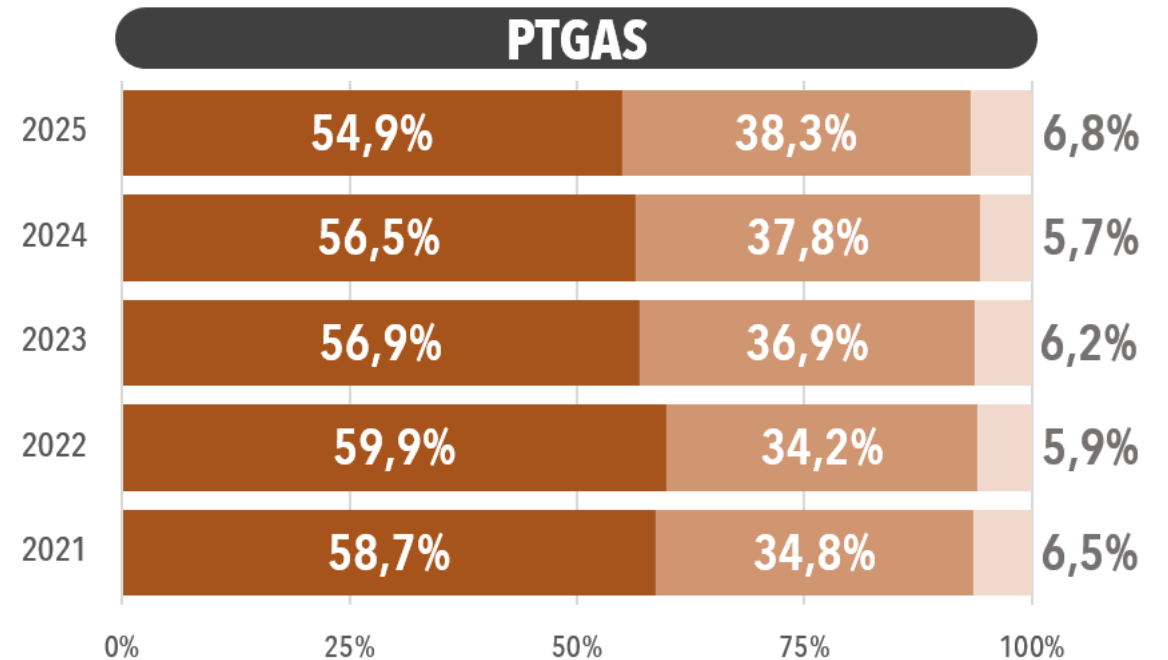
**2.1. Dedicació a activitats (1/3). Despeses per àmbit**



## 2.1. Dedicació a activitats (2/3). Dedicació de la despesa del PDI i el PTGAS a activitats



**Criteri principal d'assignació de la despesa:**  
**pacte de dedicació**

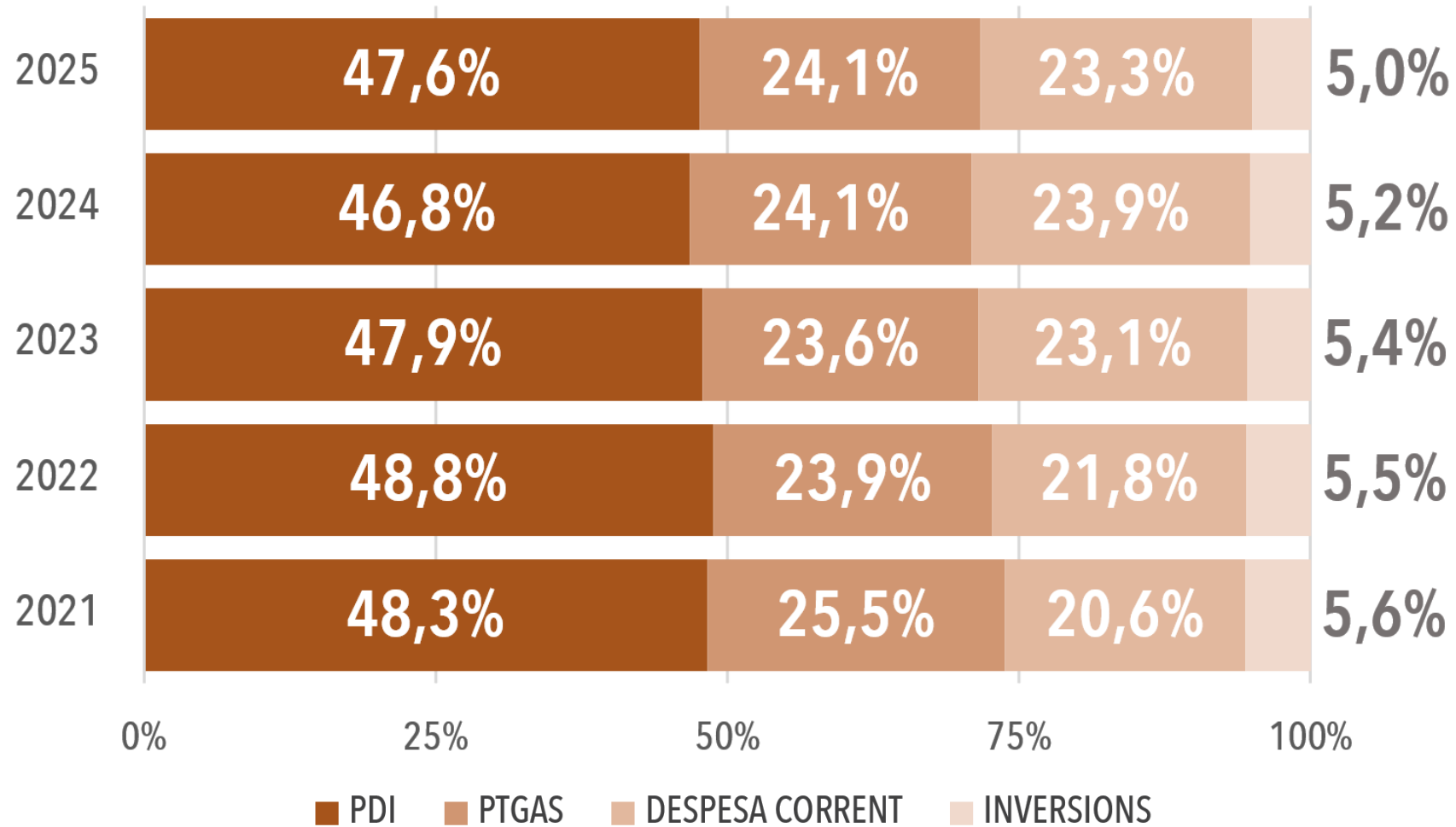


**Criteri principal d'assignació de la despesa:**  
**pertinença al centre de cost**

■ DOCÈNCIA    ■ RECERCA    ■ TERCERA MISSIÓ

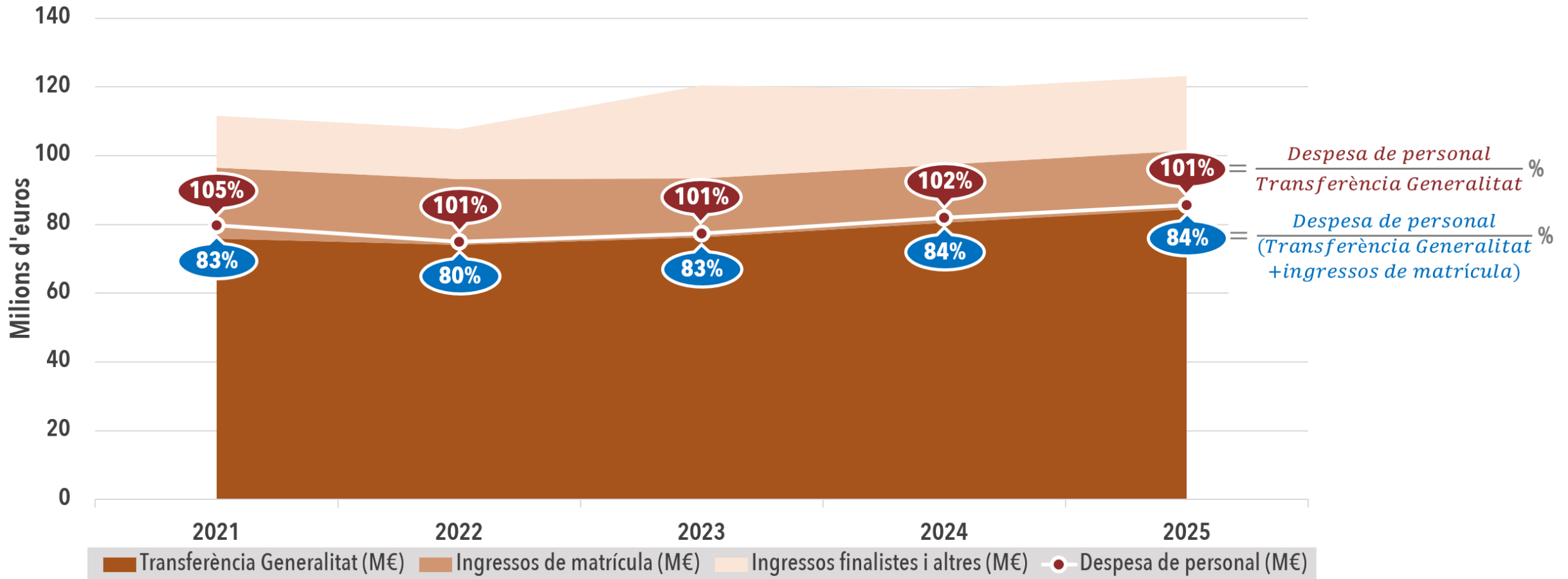
**Nota:** L'augment de la dedicació a tercera missió del PDI s'explica perquè la transferència a l'empara de l'article 60 de la LOSU i la formació permanent es paguen des de la URV a partir de l'1 de gener de 2022.

## **2.1. Dedicació a activitats (3/3). Despesa per element de cost**



**Nota:** L'agrupació "despesa corrent" inclou les despeses de béns i serveis, les transferències corrents, les despeses financeres i per criteri d'agrupació les transferències de capital; les "inversions" corresponen a les amortitzacions de la comptabilitat patrimonial.

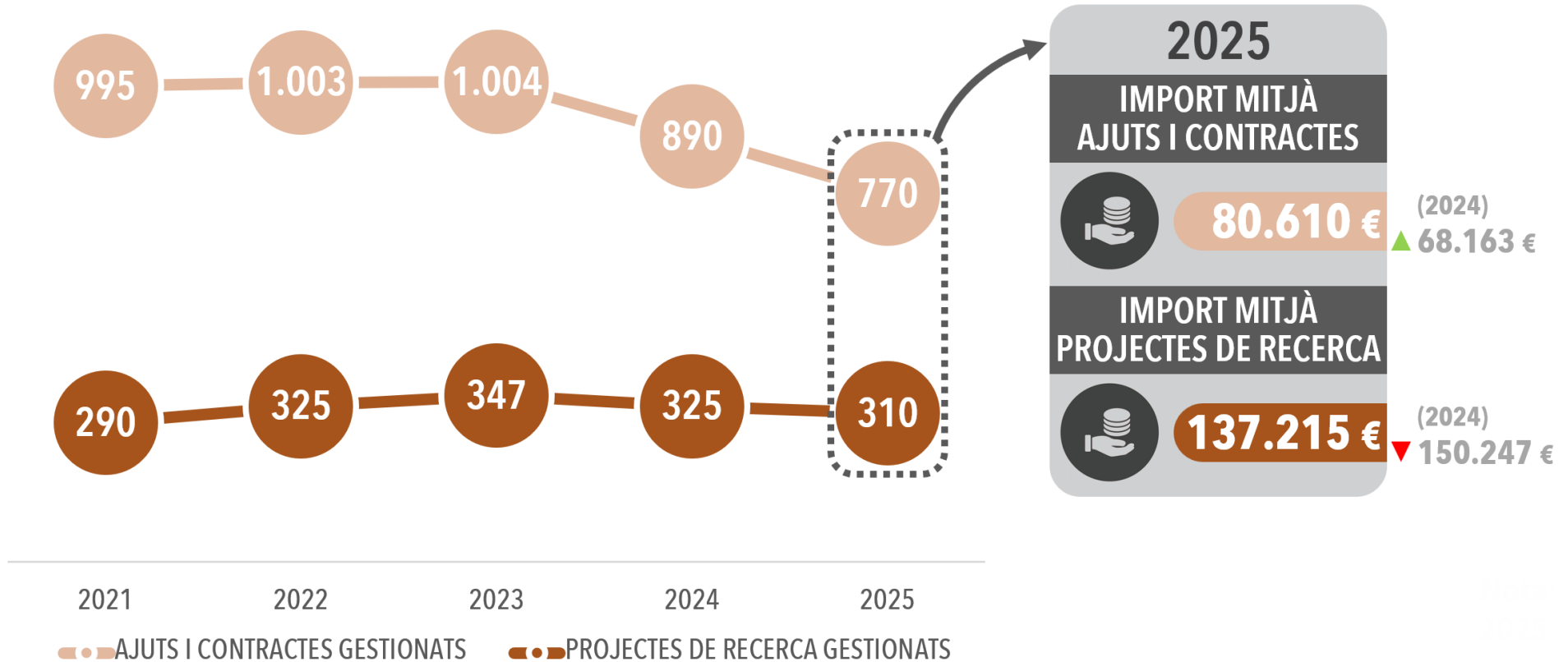
## 2.2. Pressupost. Evolució de les principals variables del pressupost



**Les xifres del pressupost s'han transformat a preus constants de l'any 2021**

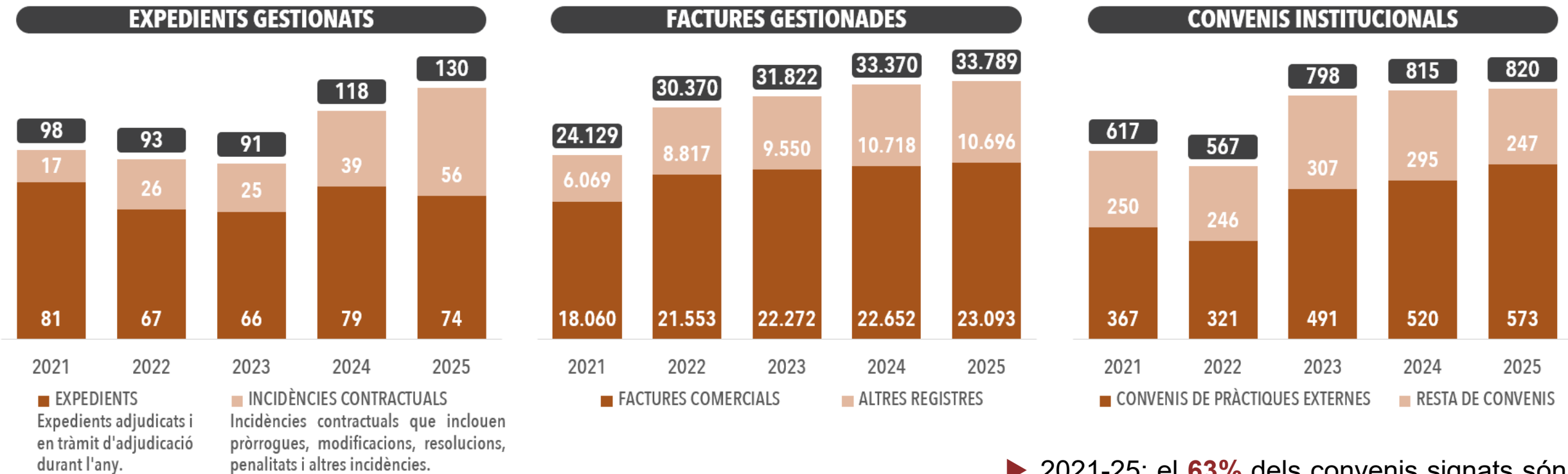
**Nota:** Per tenir una comparació més precisa, aïllar l'efecte de la inflació i facilitar l'anàlisi de tendències reals, les xifres estan expressades a preus constants i prenen com a referència els valors monetaris de l'any 2021, d'acord amb la mitjana anual de l'IPC publicada per l'INE.

**2.3. Dades de gestió i volum d'activitat (1/2). Projectes de recerca, ajuts i contractes vigents gestionats per la URV**



**Nota:** La disminució en els ajuts i contractes gestionats és fruit d'un canvi en la gestió dels ajuts PFR als grups reconeguts. S'ha unificat en un únic registre el finançament que rep cada grup en els diferents anys per optimitzar-ne la gestió, sense disminució del finançament. De la seva banda, la disminució en el nombre de projectes de recerca gestionats s'explica sobretot per la finalització de projectes finançats en l'anterior programa marc europeu Horizon 2020.

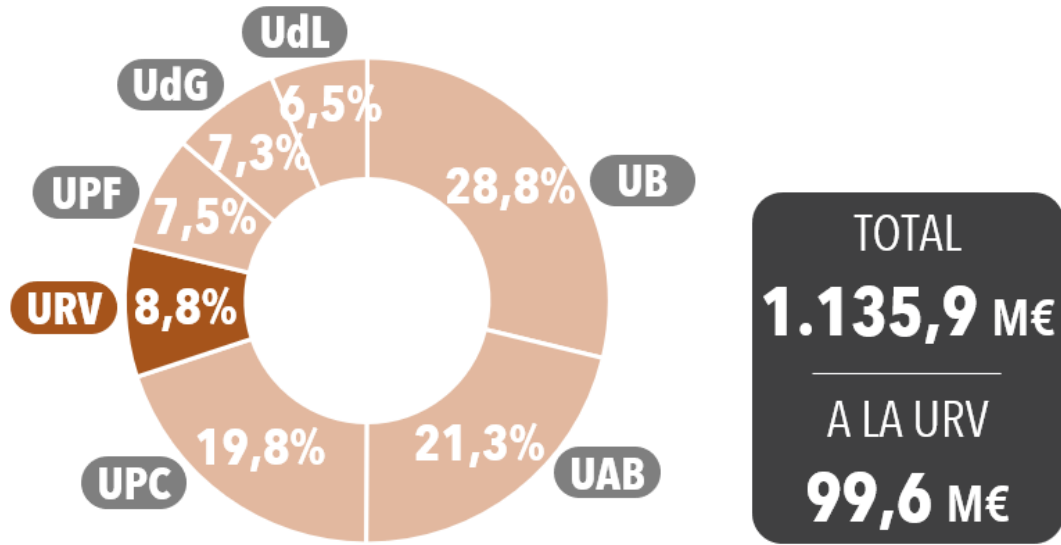
## 2.3. Dades de gestió i volum d'activitat (2/2). Contractació, gestió comptable i convenis institucionals



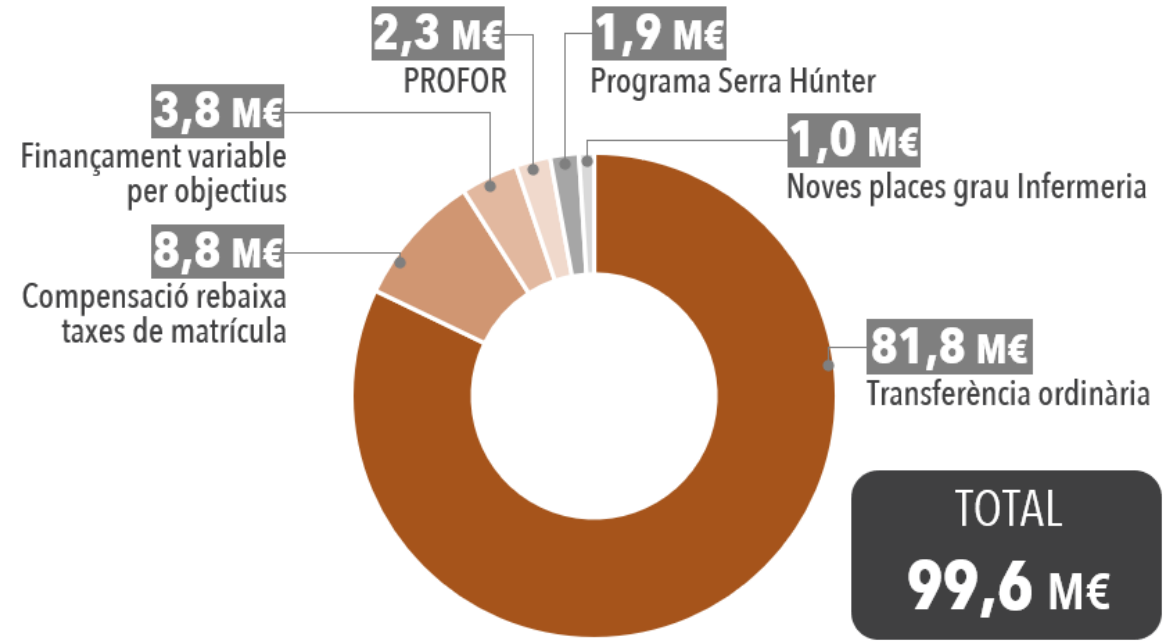
► 2021-25: el **63%** dels convenis signats són acords amb empreses i institucions per dur a terme pràctiques externes.

## 2.4. La URV en el sistema universitari públic de Catalunya (SUPC)

**FINANÇAMENT ORDINARI DE LA GENERALITAT AL SUPC 2025 (%)**



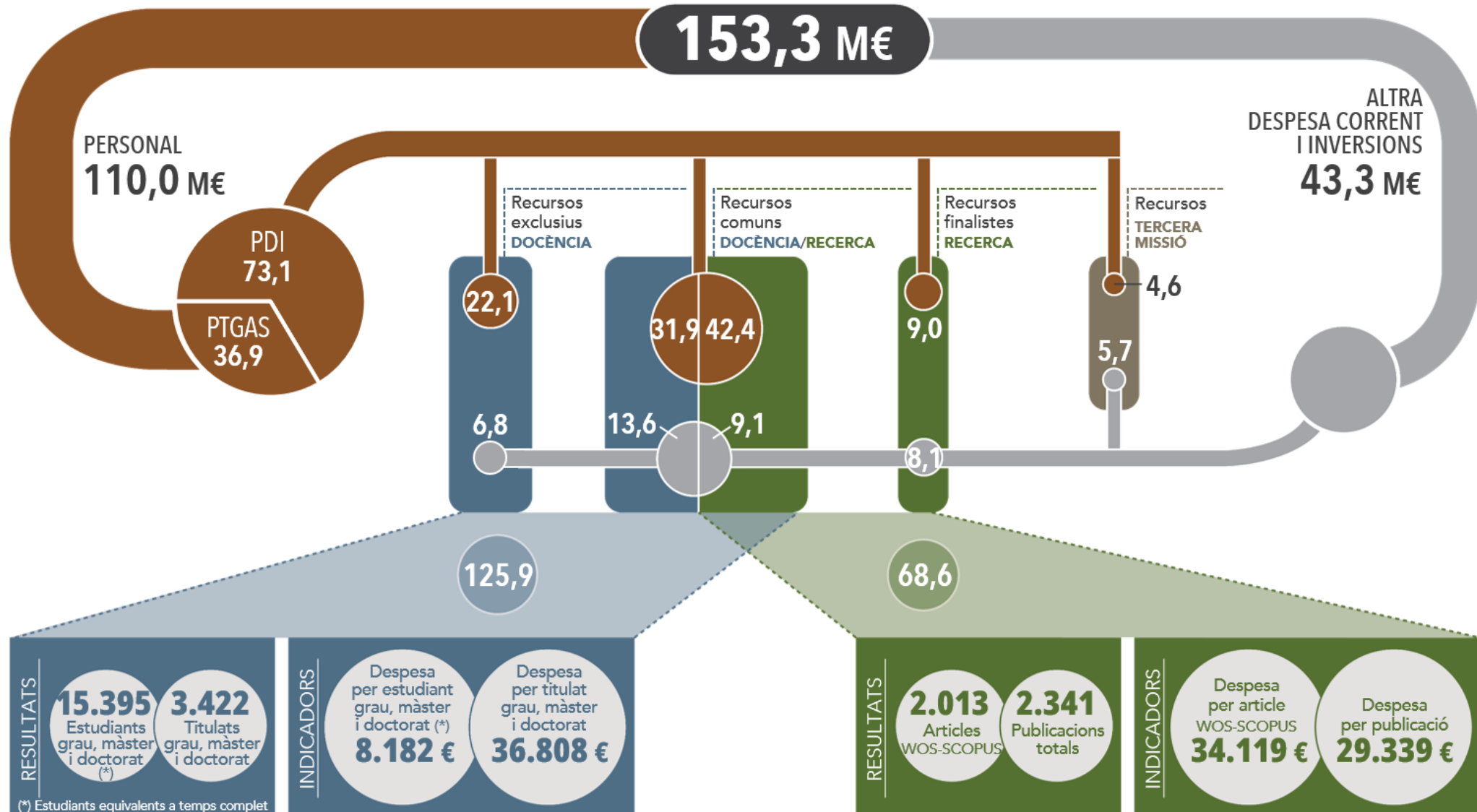
**FINANÇAMENT ORDINARI DE LA GENERALITAT A LA URV 2025**



- ▶ L'any 2017 es va congelar el model de finançament, que és un model distribuït entre les universitats públiques catalanes.
- ▶ Per implantar un nou model de finançament, és imprescindible que hi hagi recursos addicionals disponibles per fer polítiques universitàries i que cap universitat perdi recursos respecte al finançament rebut l'any anterior.
- ▶ Tot i això, després de molts anys de pressupostos congelats, a partir de l'any 2022 hi ha hagut increments de recursos al SUPC —amb iniciatives com els plans de xoc o l'augment de recursos per al programa de promoció de la recerca universitària—, que han contribuït a millorar el finançament de les universitats.

## **3. Anàlisi del cost de la docència i la recerca bàsica**

**3.1. Despeses per activitats i resultats. Any 2025**



### 3.2. Comparació de resultats i indicadors. 2021-2025

#### SERVEI DE L'EDUCACIÓ SUPERIOR

Recursos exclusius de docència i recursos comuns de docència i recerca

	2021	2025	Variació (%)
Despesa per estudiant	7.525 €	6.909 €	-8,2%
Despesa per titulat	35.433 €	31.084 €	-12,3%

<b>Despesa total</b>	<b>105.163.914 €</b>	<b>106.369.585 €</b>	<b>1,1%</b>
Estudiants de grau, màster i doctorat *	13.975	15.395	10,2%
Titulats de grau, màster i doctorat **	2.968	3.422	15,3%

**Les xifres de despesa total s'han transformat a preus constants de l'any 2021**

#### RECERCA

Recursos dedicats a recerca

	2021	2025	Variació (%)
Despesa per publicació	20.531 €	24.776 €	20,7%

<b>Despesa total en recerca</b>	<b>52.314.250 €</b>	<b>58.000.682 €</b>	<b>10,9%</b>
Publicacions totals	2.548	2.341	-8,1%

\* Estudiants equivalents a temps complet de grau, màster i doctorat.

\*\* Nombre de persones que han superat satisfactòriament el total de crèdits definits en el pla d'estudis, independentment que hagin sol·licitat o no l'expedició del títol.

## **4. Comparació d'universitats**

## **4.1. Comparació de les universitats públiques catalanes 2021-2025 (1/4)**

Per mesurar la situació de la URV entre les universitats públiques catalanes, s'han elaborat un seguit de gràfics comparatius que prenen com a referència **dos moments temporals, 2021 i 2025**:

- a. Ràtio estudiants equivalents a temps complet (ETC) per personal docent i investigador equivalent a jornada completa (EJC).
- b. Comparació del nombre de publicacions anuals i impacte per PDI amb dedicació a temps complet (TC) amb el pressupost total de les universitats.
- c. Variació del pressupost, de les publicacions anuals per PDI amb dedicació a temps complet (TC) i de les publicacions anuals i impacte per PDI amb dedicació a temps complet (TC).

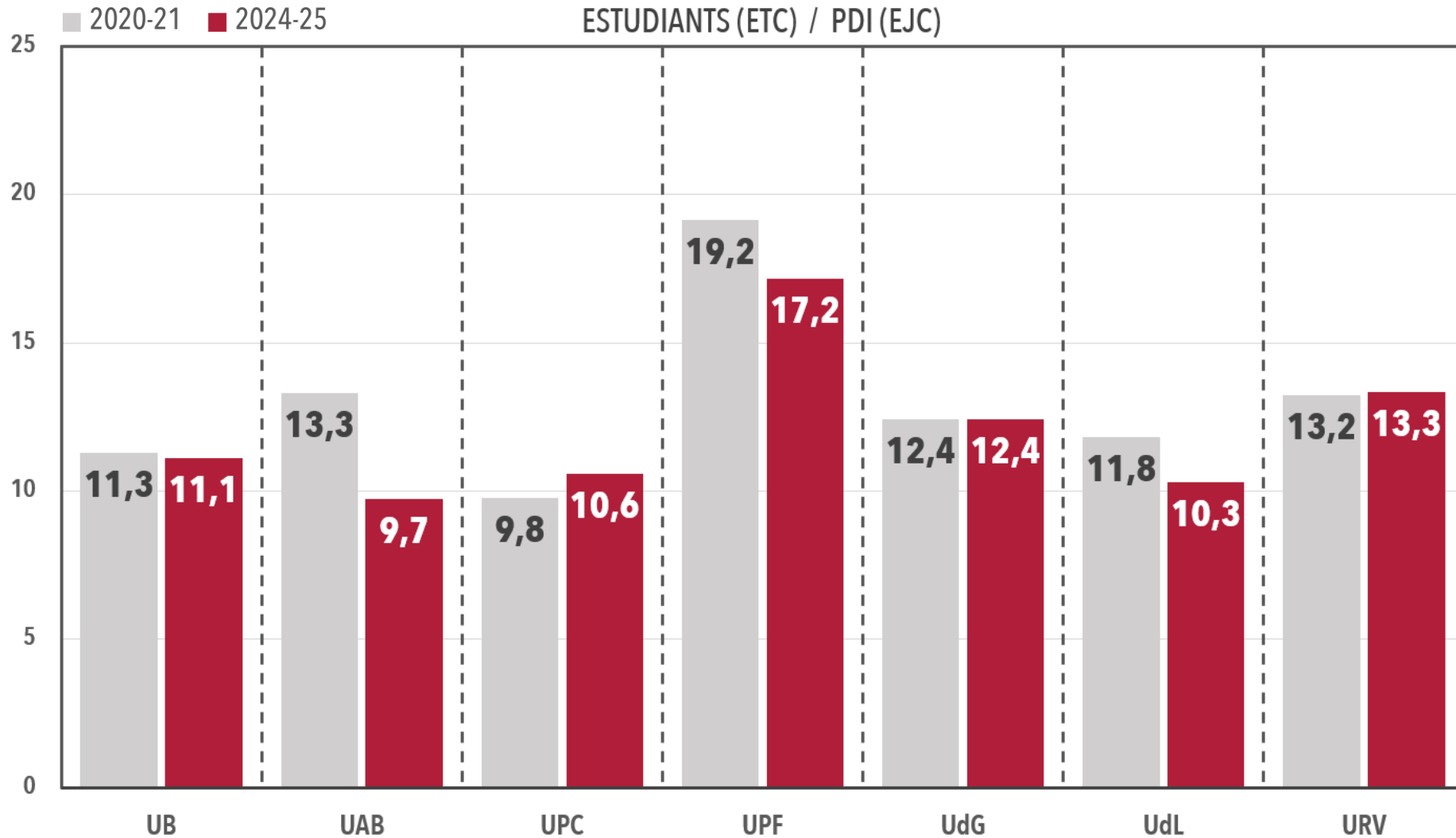
### **Fonts d'informació**

- **SciVal**: publicacions i impacte normalitzat. Les publicacions anuals s'han calculat a partir de la mitjana del període 2017-21 (any 2021) i 2020-24 (any 2025).
- **Pàgines web institucionals**: pressupost corresponent als exercicis 2021 i 2025.

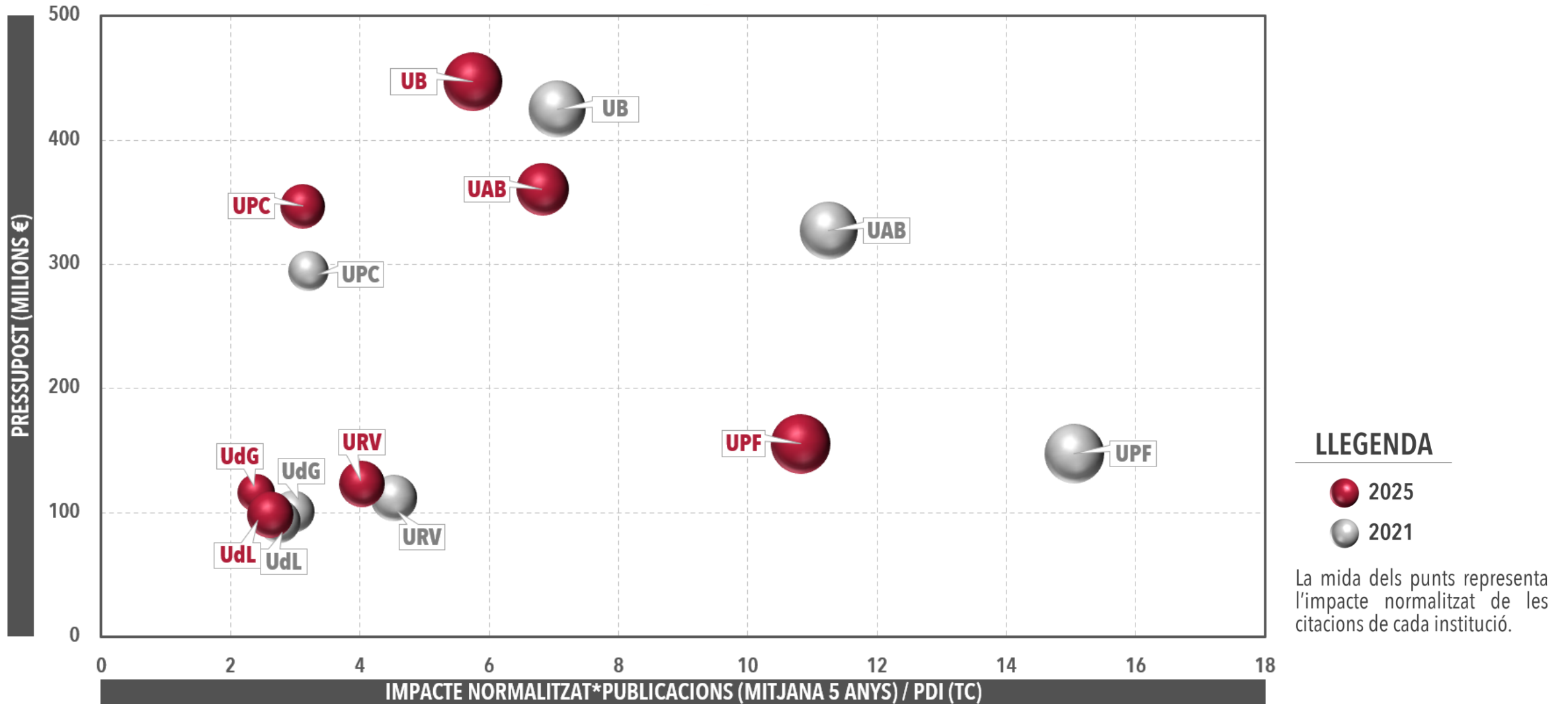
Per tenir una comparació més precisa, aïllar l'efecte de la inflació i facilitar l'anàlisi de tendències reals, les xifres del pressupost estan expressades a preus constants i prenen com a referència els valors monetaris de l'any 2021, d'acord amb la mitjana anual de l'IPC que elabora l'INE.

- **UNEIX**: estudiants equivalents a temps complet (ETC) de grau, màster i doctorat corresponents als cursos 2020-21 i 2024-25 i personal docent i investigador equivalent a jornada completa (EJC) i amb dedicació a temps complet (TC) en servei actiu a 31 de desembre de 2021 i 2025.

### 4.1. Comparació de les universitats públiques catalanes 2021-2025 (2/4). Estudiants/PDI



### 4.1. Comparació de les universitats públiques catalanes 2021-2025 (3/4). Publicacions\*impacte per PDI TC i pressupost total



**4.1. Comparació de les universitats públiques catalanes 2021-2025 (4/4). Pressupost total, publicacions i impacte per PDI TC**

